



Lufthansa in MUC

6. November 2013

Thomas Klühr
Lufthansa AG
Mitglied des Passagevorstandes
Finanzen & Hub München

Agenda

Lufthansa im Überblick

Lufthansa in München

Herausforderungen

Der Weg in die Zukunft



Ein „ganz normaler“ Tag bei Lufthansa



Wir bringen 1.765 Flüge sicher in die Luft und zurück auf den Boden



Wir begrüßen 146.000 Gäste an Bord



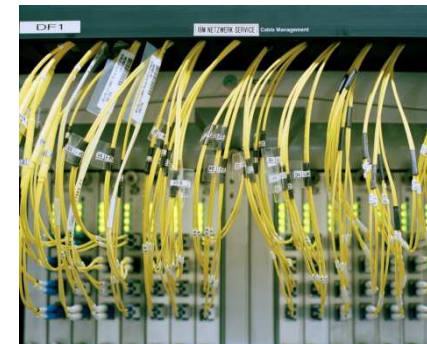
LSG bereitet 1 Million Mahlzeiten zu



Lufthansa Cargo transportiert 4.800 Tonnen Fracht



Lufthansa Technik betreut und wartet 1.200 Flugzeuge



Lufthansa Systems führt über 69 Millionen Transaktionen durch



Lufthansa Passage Teilkonzern



Frankfurt	München	Düsseldorf	GWl*
Kont+Interkont	Kont+Interkont	Interkont	Kont
117 + 73	96 + 24	3	87



Frankfurt	München	Düsseldorf	GWl*
175	125	3	90



Kont	Interkont
633 Tsd. (90%)	63 Tsd. (10%)



Kont	Interkont
57 Mio. (80%)	16 Mio. (20%)



Deutschland	International
30,400	2,600



Op. Ergebnis	EBITDAplus
-45 m €	1,035 Mrd. €

Stand: Mai 013 mit Ausnahme Umsatz (2012)
*GWl: Germanwings

Agenda

Lufthansa im Überblick

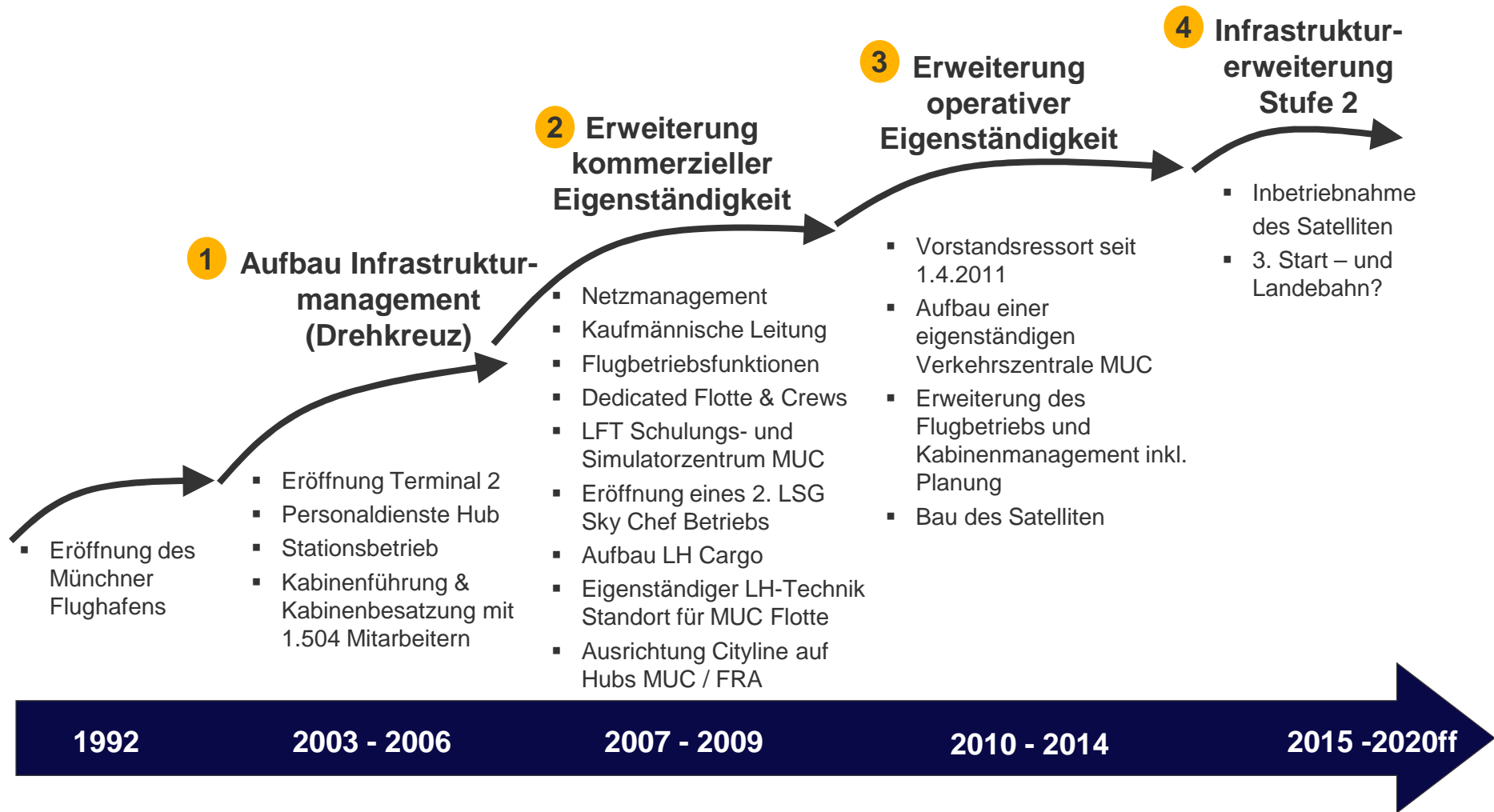
Lufthansa in München

Herausforderungen

Der Weg in die Zukunft

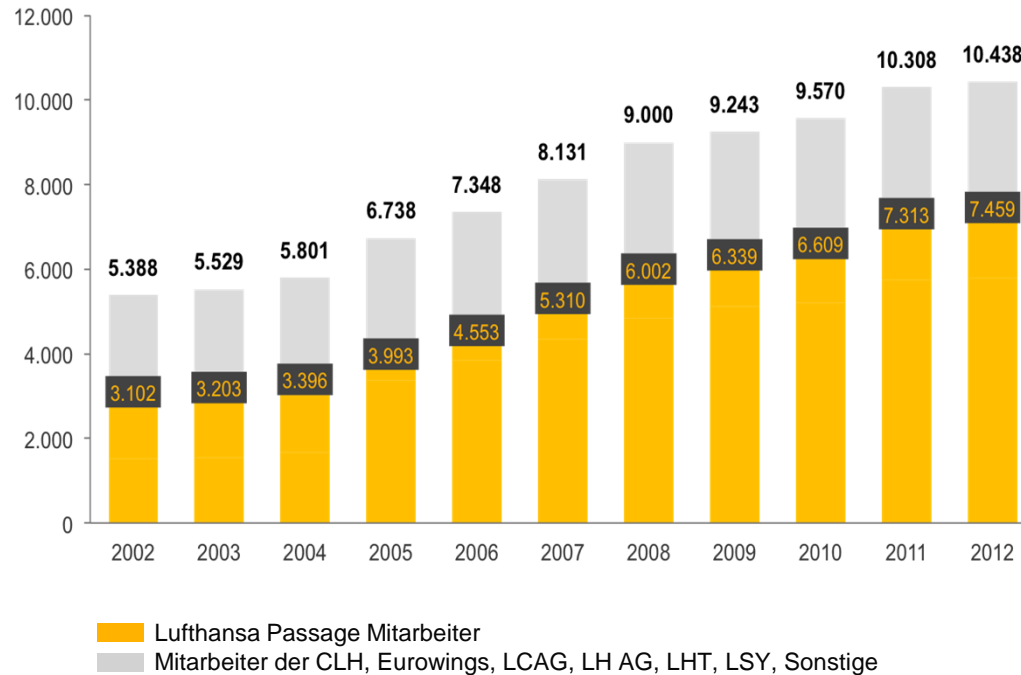


Seit 1992 findet eine langjährige konsequente Weiterentwicklung der Lufthansa am Standort MUC statt



Lufthansa ist größter Arbeitgeber am Standort MUC

Anzahl Mitarbeiter LH MUC 2002 – 2012*



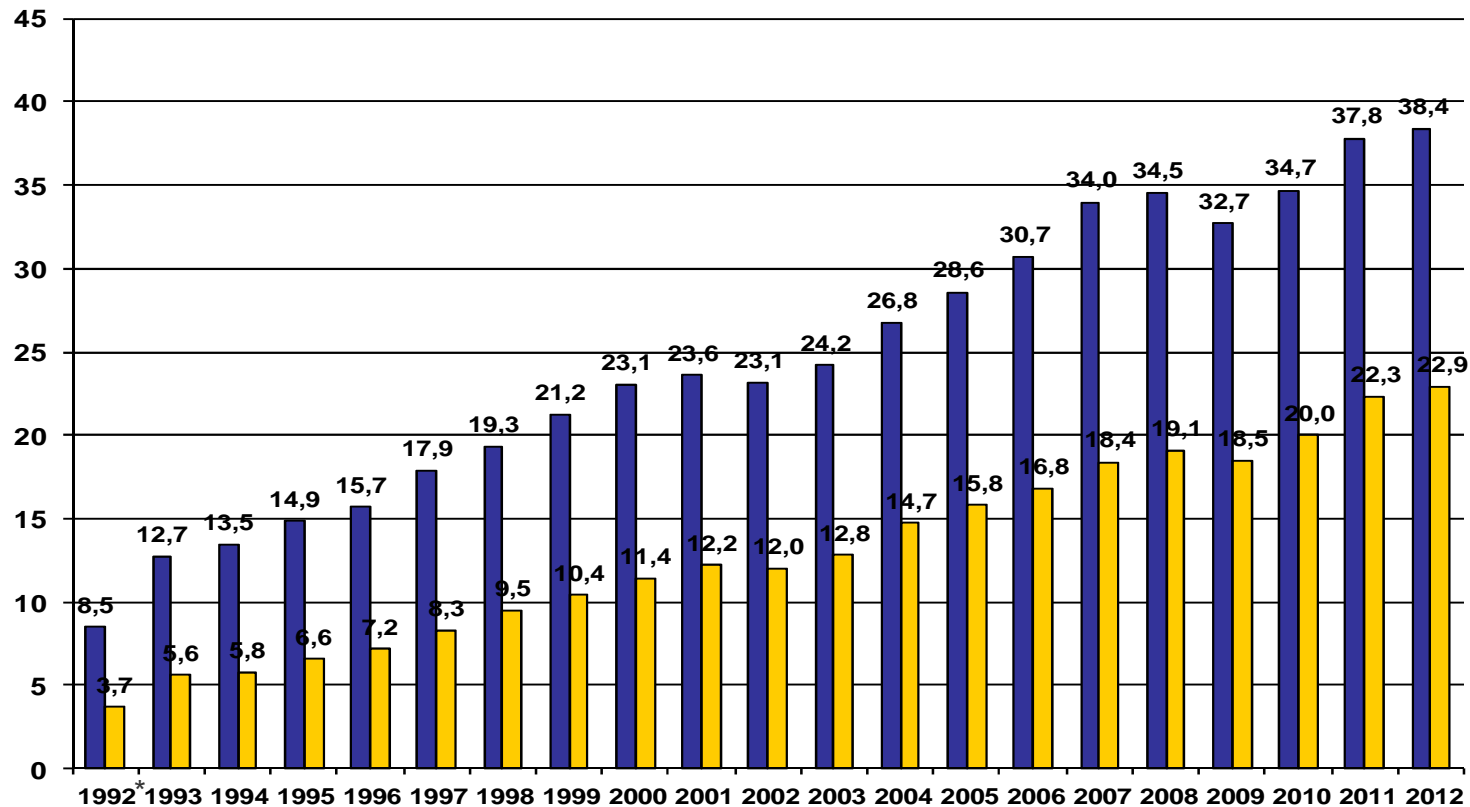
- Seit 2002 hat sich die Anzahl der im LH Konzern Beschäftigten am Standort München auf 10.438 fast **verdoppelt**
- Lufthansa Passage München: Mehr als Verdopplung der Mitarbeiteranzahl von 3.102 auf 7.459 in 2012
- Zum Vergleich: FMG inkl. Töchter: ca. 8.200 MA

* Stand: 31.12.2012; Quelle: FRA CC/Z



Lufthansa hat seit Eröffnung des Flughafens München einen überproportionalen Anteil am Wachstum des Airports

Anteil LH am Gesamt-Passagieraufkommen MUC in Prozent



Passagiere Flughafen München gesamt

Passagiere LH (inkl. LH Regional)

(Quelle: FMG, MUC ST Verkehrsbericht)

* Passagier-Messung erst ab 17.5.1992, Neueröffnung Flughafen MUC



Lufthansa generiert am Standort MUC beachtliche ökonomische Effekte für München und das Flughafenumland



* Stand: September 2013



Ein Flugzeug ist wie ein mittelständisches Unternehmen



100 Mio. € Investition – 280 Mitarbeiter – 40 Mio. € Jahresumsatz

In München ist eine umfangreiche Lufthansa-Flotte stationiert: 120 Flugzeuge in der LH-Flotte inkl. Regionalpartner



- Mit 120 A/C sind mehr Flugzeuge in MUC stationiert als die gesamte Lufthansa im Jahr 1985 besaß.
- Die aktuelle MUC-Flotte ist damit auch größer als die gesamte aktuelle Flotte der SWISS (91 A/C; Stand: Juli 2013).



Bis 2015 ist eine Konsolidierung im Regional-Segment und eine Fokussierung auf A330 und A346 im Interkont-Segment geplant.

Quelle: OKP Flotte, Stand Juli, Flotte SFP13

Das Lufthansa Drehkreuz MUC zeichnet sich durch Premium-Qualität aus

Hohe Angebotsqualität

- Am Hub München werden im Sommerflugplan 2013 ca. 2.500 wöchentliche Flüge zu 125 Zielen in 44 Ländern angeboten
- Europa: Mit 102 Destinationen bedient LH in MUC die meisten Märkte im Lufthansa Verbund
- Interkont: LH Streckenprogramm in MUC ist fokussiert auf Nordamerika und Asien-Pazifik

Hohe Umsteigequalität

- Anschlussicherheit für umsteigende Fluggäste in München beträgt 99,3%
- Gepäckbeförderungsqualität beträgt 98,1% - bei einer durchschnittlichen Gepäckumschlagsmenge von ca. 757.000 Gepäckstücken pro Monat

Hohe operative Qualität

- Lufthansa erzielt am Terminal 2 dauerhaft sehr gute Pünktlichkeitswerte
- Lufthansa in München erreicht im europaweiten Vergleich mit einer Pünktlichkeit von 85,1% in 2012 Platz 3 hinter VIE und AMS* - (trotz widriger Witterungseinflüsse (Gewitter, Nebel, Schnee), Baustelle Satellit und Ausbau Gepäckförderanlage im laufenden Betrieb)

Hervorragendes Bodenprodukt

- Hohe Kundenzufriedenheit mit Freundlichkeit und Kompetenz der Mitarbeiter
- Hoher Automatisierungsgrad als auch persönliche Betreuung ermöglichen unkomplizierten Check-in und Boarding Prozess
- Umfangreiches Lounge-Angebot

* Quelle: AEA Statistik



Airport MUC erreicht im europäischen Vergleich Spitzenplätze



Europäische Airports im Benchmark 2012

2012	Airport	11	10	09	08	07	06	05
1	Amsterdam	2	3	3	5	3	5	2
2	München	1	1	2	1	1	1	1
3	Zürich	3	2	1	3	2	3	7
4	London	6	7					
5	Kopenhagen	4	5	6	2	5	4	3
6	Frankfurt	8	6	8				
7	Barcelona	5					10	8
8	Helsinki	7	4	7	4	6	2	5
9	Hamburg	10	9					
10	Athen			9	6	9	8	4

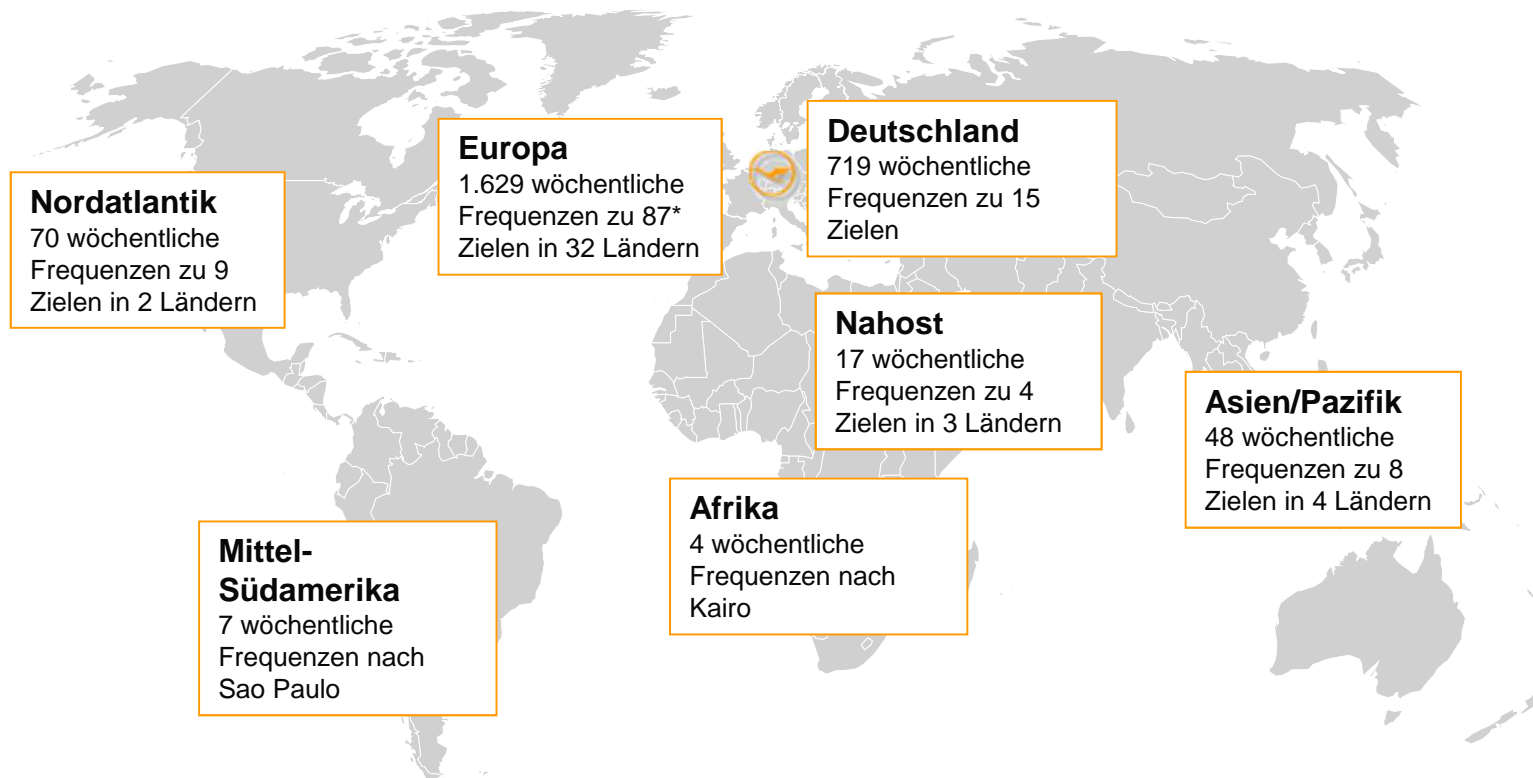


- **MUC konkurriert in Europa vor allem mit AMS und ZRH**
- **LHR erreicht durch das T5 in Europa eine gute Gesamtposition**

Quelle: Skytrax / AEA



Am Hub München werden im Sommerflugplan 2013 ca. 2.500 wöchentliche Flüge zu 125 Zielen in 44 Ländern angeboten



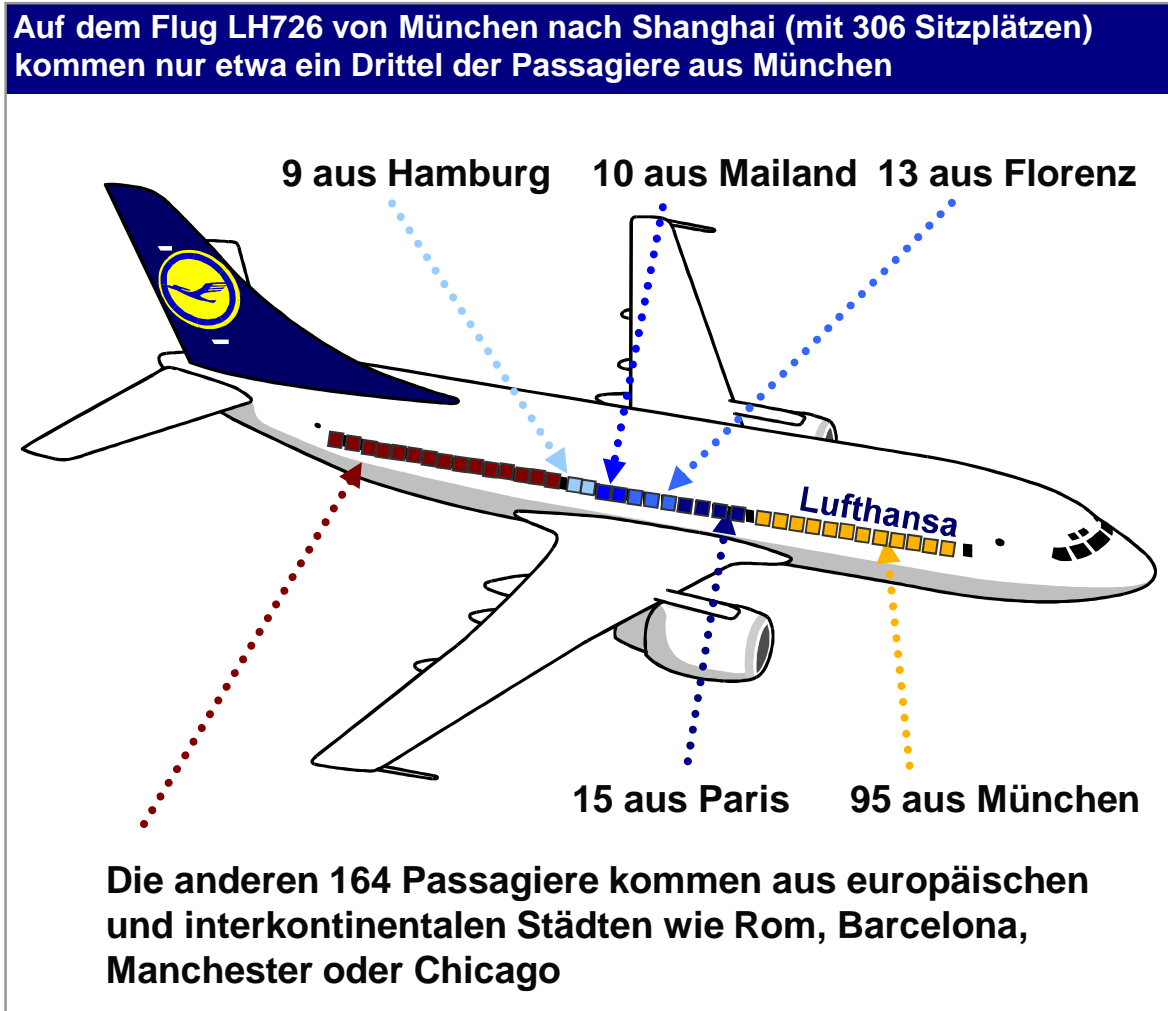
Quelle: Flash KW38, SoFP 2013; Stand: JAN13

* Inkl. Air Dolomiti Strecken (eigenes Risiko): BRI, FLR, VCE und VRN

Mehr als 20 Destinationen werden von Lufthansa exklusiv nur in München angeboten, u.a. Charlotte (USA), Lemberg, Donetz (Ukraine), Tiflis (Georgien) oder Izmir (Türkei)

Im EU Vergleich ist das Catchment München eher klein, daher müssen neben Lokal- auch Umsteiger-Passagiere angesprochen werden

Catchments der EU Drehkreuze			
	60 Min (in Mio. p)	90 Min (in Mio. p)	Kaufkraft (Index, EU = 100)
LHR	13,1	20,1	182
DUS	11,7	19,5	177
PAR	11,1	14,1	217
BRU	8,1	16,5	172
FRA	6,4	11,1	191
MPX	5,9	9,1	192
MAD	5,8	7	147
MUC	3,6	6,4	217
ZRH	3,8	6,6	266
VIE	2,9	4,2	185



Quelle: LH Catchment Datenbank, Fluggastbefragung

Agenda

Lufthansa im Überblick

Lufthansa in München

Herausforderungen

Der Weg in die Zukunft



Die Herausforderungen des Airline-Geschäfts werden jedoch immer größer in Form von politischem Gegenwind und hartem Wettbewerb



Agenda

Lufthansa im Überblick

Lufthansa in München

Herausforderungen und Lösungen

Der Weg in die Zukunft



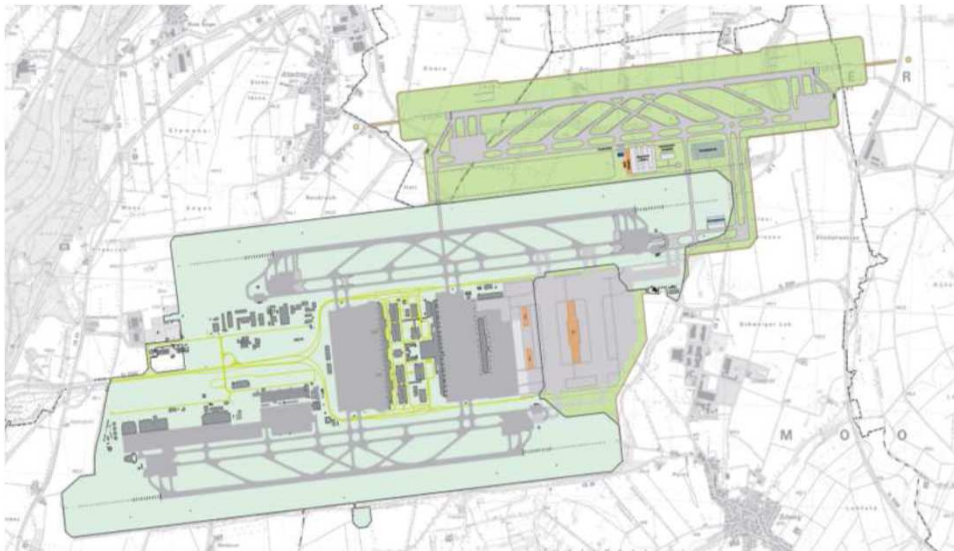
Mit dem Bau des Satelliten investiert Lufthansa in den Zukunftsstandort München

Terminal 2 Satellit:

- Gemeinschaftsprojekt mit Flughafen München, Fertigstellung 2015
- Kapazität für 11 Mio. zusätzliche Passagiere pro Jahr (Terminal 2: 25 Mio.)
- 27 Gebäudepositionen
- Unterirdisches voll-automatisiertes Personentransportsystem (PTS) verbindet T2 und SAT in ca. 60 Sekunden
- 5 moderne LH-Lounges



Infrastrukturausbau: 3. Start- und Landebahn bildet die Grundlage für langfristiges Wachstum und Wettbewerbsfähigkeit am Standort MUC



- Die 3. Start- und Landebahn hat eine Schlüsselfunktion für die Zukunftsfähigkeit des Flughafens München und dessen Drehkreuzfunktion.
- Kapazitätsengpässe zu Hauptverkehrszeiten bestehen weiter.
- Lufthansa erkennt das Ergebnis des Bürgerentscheids vom 17. 06. 2012 an - bekennt sich aber nach wie vor zur Notwendigkeit einer 3. Start- und Landebahn am Standort MUC.
- Der Bau der 3. Bahn muss unter dem Aspekt eines langfristigen Ausbaus der Infrastruktur bewertet werden:
Ohne eine 3. Bahn in MUC würde auf lange Sicht keine Kapazitätserweiterung in Deutschland erfolgen können.

Lufthansa investiert in den nächsten Jahren in hohem Maße in eine moderne Flotte und attraktive Produkte

First Class



Neue Lounges



Business Class



Neue Flugzeuge



Lufthansa setzt aktuell die größte Flottenmodernisierung in ihrer Geschichte um

- 295 fabrikneue Flugzeuge zu einem Listenwert von 36 Milliarden Euro auf der Bestellliste:
Größte private Einzelinvestition der deutschen Industriegeschichte!
 - Modern, leise, umwelteffizient
 - Neue Maßstäbe bei neuer Technologie, Effizienz und Kundenkomfort



- Nach Flugzeugbestellung im März 2013, Kauf von 59 hochmodernen Langstreckenflugzeugen im September 2013:
 - 34 Boeing 777-9X
 - 25 Airbus A350-900
- Investitionsvolumen: 14 Milliarden Euro zu Listenpreisen; Auslieferung: ab 2016.

Höhere Treibstoffeffizienz und neue Technologie modernster Flugzeuge ermöglichen deutliche Verminderung der Lärm- und Abgasemissionen.

Lufthansa leistet damit einen wichtigen Beitrag für die Entlastung der Flughafenanwohner und der Umwelt.



Vielen Dank für Ihre Aufmerksamkeit!