

# Fachübergreifendes Strukturgutachten für den Flughafen München und sein Umland

## 2. Lenkungsgruppe

am 10.06.2015 im Bayerischen Staatsministerium  
der Finanzen, für Landesentwicklung und Heimat,  
München





# Stand Gemeindebefragung

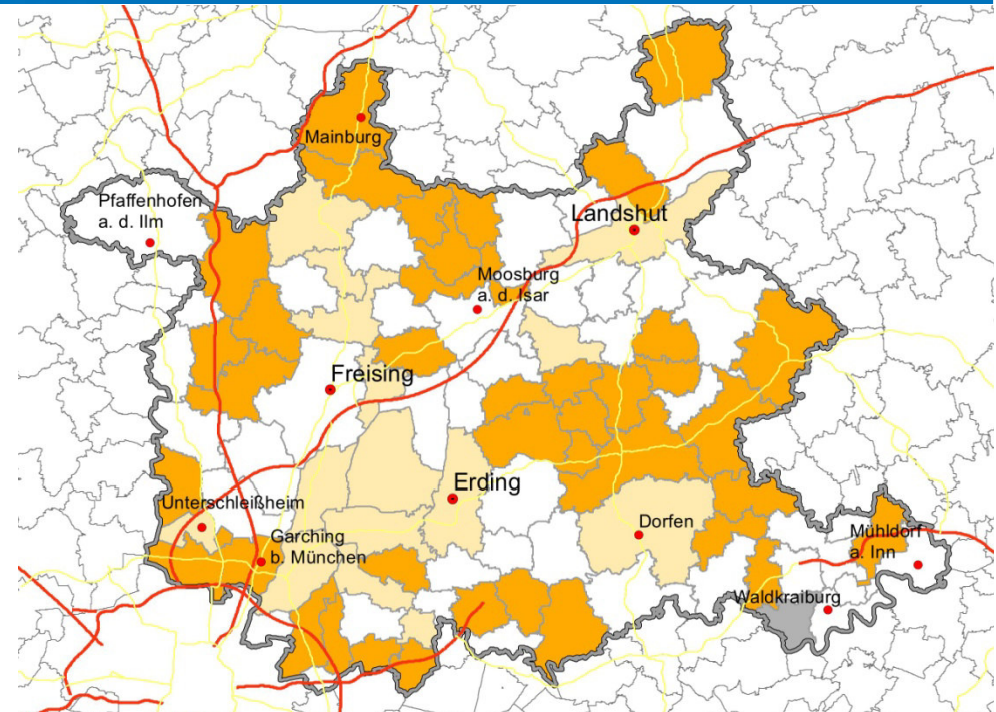
- Stand Anzahl Rückläufe zum 08.06.2015: 41 Gemeinden, davon 4 noch unvollständig, 2 beteiligen sich nicht

Stand der Rückläufe zum 01.06.2015

-  beteiligt
-  Verlängerung beantragt
-  bisher kein Rücklauf
-  Keine Beteiligung

Sonstige Darstellungen

-  Grenze des Untersuchungsraums 2015
-  Gemeindegrenzen
-  Autobahn
-  Bundesstraße



- Rücklauf schleppend, in den Randbereichen besser
- Erinnerungsschreiben im Lkr. Erding, Lkr. Freising
- 12 weitere Kommunen haben Fristverlängerung nachgefragt
- Einige Kommunen kündigen einen Rücklauf nicht vor Mitte Juli an (Teilraumworkshops!!!)

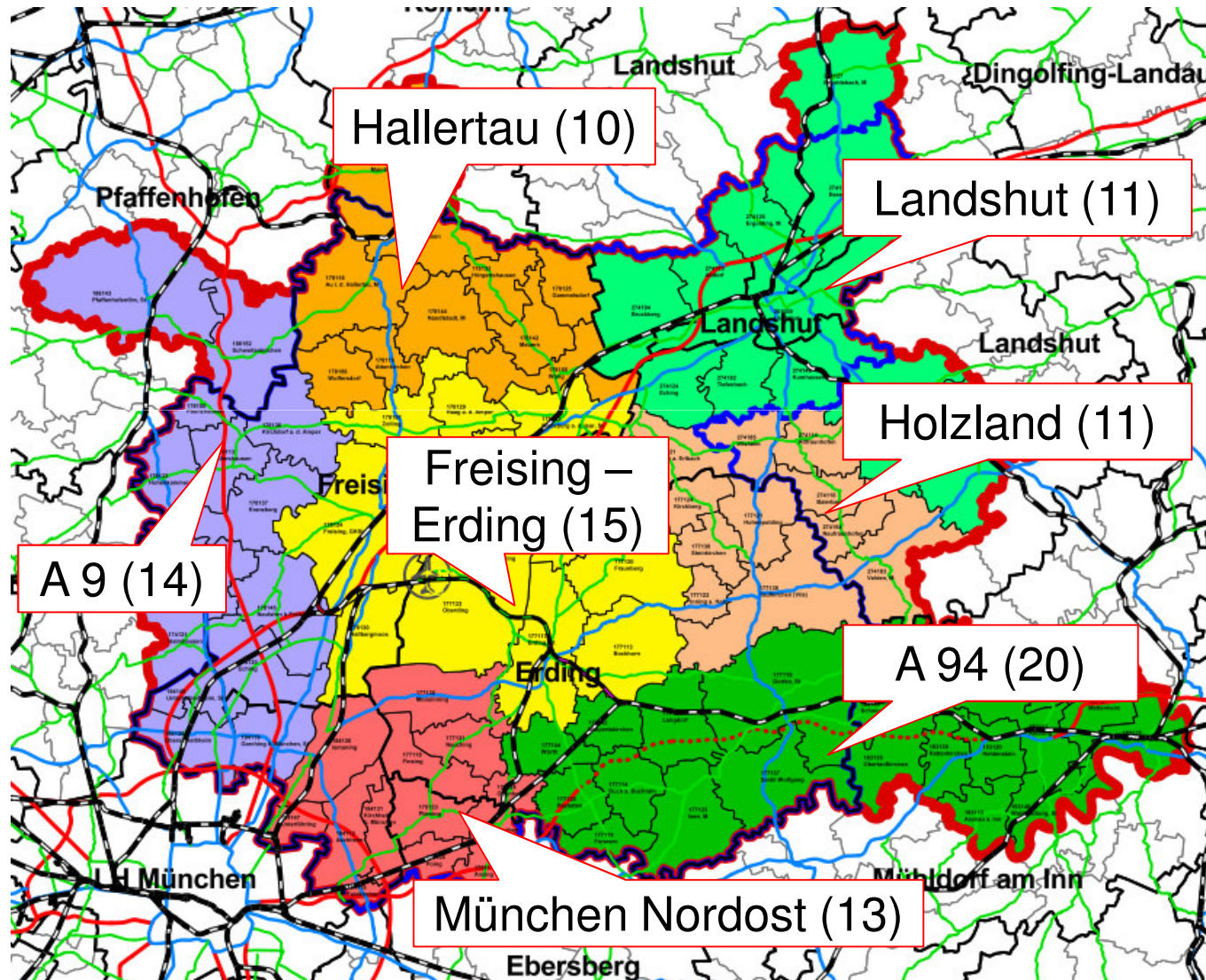
# 03a Bereits 2002 untersuchte Kommunen

## 03b erstmals untersuchte Kommunen

- Probleme bei der Auswertung der Daten:
  1. Abgrenzung der Potentialflächen von 2002 sehr ungenau – exakte Berechnungen und Vergleich dadurch schwierig
  2. Abgrenzung der RIS-Daten nicht flächenscharf
  3. Unterschiedliche Bearbeitung durch die Gemeinden mit oft ungenauen und/oder fehlerhaften Angaben, z.B.:
    - Flächenabgrenzungen der Gemeinden auf den Karten ungenau oder nicht vorhanden
    - Bezug der Angaben zu 2002 durch die Gemeinden liegt oft nicht vor
    - Flächengrößen in den Fragbögen unterscheiden sich von Flächenangaben in den Karten
    - Keine Angaben zu Flächen in den Fragbögen und in den Karten Angaben zu Flächen ohne exakte Abgrenzung
    - Flächen als bebaute Fläche (B) angegeben, aber nach Luftbild Stand 2014 noch keine Bebauung vorhanden
    - Flächenabgrenzungen stimmen nicht mit den RIS-Daten überein
    - Fehlender Rücklauf der Karten
    - ...

**Neuer letzter Abgabetermin Fragebogen  
20.07.2015**

# Entwurf Abgrenzung Teilraum-Workshops



- Regionalplanung Südostoberbayern
- Regierung von OBB haben Zustimmung signalisiert.

# Teilraum-Workshops: Inhalt und Ablauf

- 14.00 Begrüßung
- 14.10 Fachliche Einführung (Ablauf des Gutachtens, Zwischenergebnisse)
- 14.40 Arbeitsphase 1: Überprüfung und Ergänzung der Flächenangaben aus der Gemeindebefragung (Gemeinde-Arbeitstische)
- 15.10 Arbeitsphase 2: Wachstumsherausforderungen in den Gemeinden und Anforderungen für die Flächenentwicklung (Gruppenarbeit)
- 16.10 Vorstellung der Ergebnisse aus der Gruppenarbeit (im Plenum)
- 16.40 Zusammenfassung, Nächste Schritte, Dank und Verabschiedung
- ca. 17.00 Ende der Veranstaltung

# **Teilraumworkshops unmittelbar nach Ferienende**