



Die Netzwerkdose ist **immer** im Zählerschrank zu planen.

**Pro Zähler** wird **eine Netzwerkdose** benötigt

Bei einem **Zählerschrank**:

→ eine Netzwerkdose pro Zählerschrank

Alternativ so nah wie möglich, **seitlich oder oberhalb**, des Zählerschranks eine Netzwerkdose setzen.

→ Zu berücksichtigen ist das eine Leitungsdurchführung bzw. Einführung in den Zählerschrank noch möglich ist.



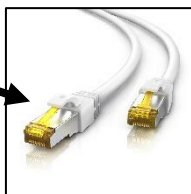
Die Netzwerkleitung kann auch **direkt zum Zählerplatz** eingezogen werden.

**Merkmale der Netzwerkleitung:**

- Vorzugsweise CAT 7 verwenden

- Steckerarten:

➤ **RJ45 auf RJ45**

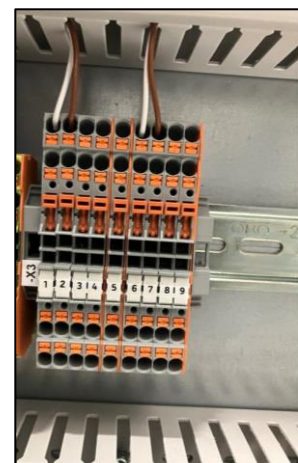
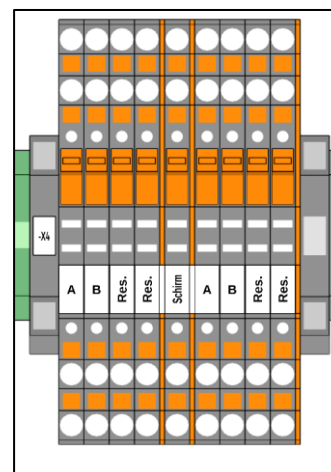


➤ **MMC auf RJ45**

**Hersteller**  
- BKS

**Typ**

- 100Base-T
- 2x2 SF/UTP



- Es sind Klemmen für die RS485 Zweidraht-Busverbindung vorzusehen

➤ um das Bussystem erweitern zu können, bspw. zu einem weiteren Schrank / Zähler